

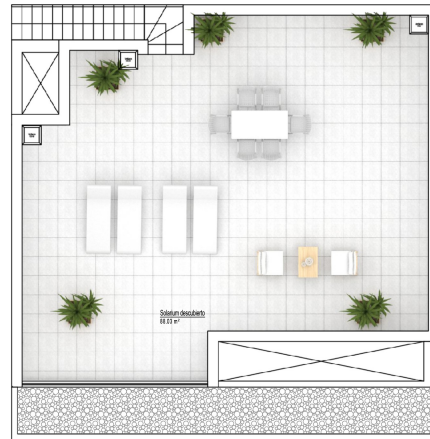
VILLA UNIFAMILIAR CON PISCINA C/ MIMOSA, URBANIZACIÓN PINAR DE CAMPOVERDE (FASE II)

Villas  **io verde**
Pinar de Campoverde

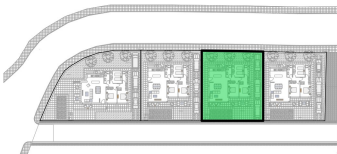

Handel Lokal



PLANTA BAJA



PLANTA CUBIERTA



CUADRO DE SUPERFICIES		Vivienda A2
Superficie de parcela:	300.00 m ²	
Superficie construida:	102.64 m ²	
Superficie terraza cubierta:	16.00 m ²	
Superficie solarium:	88.03 m ²	
Superficie jardin:	149.58 m ²	
Superficie lámina de agua:	15.00 m ²	
SUPERFICIE TOTAL DISFRUTABLE:	356.25m²	

0 1 2 3 4 5 10
Escala 1/100 DIN A3